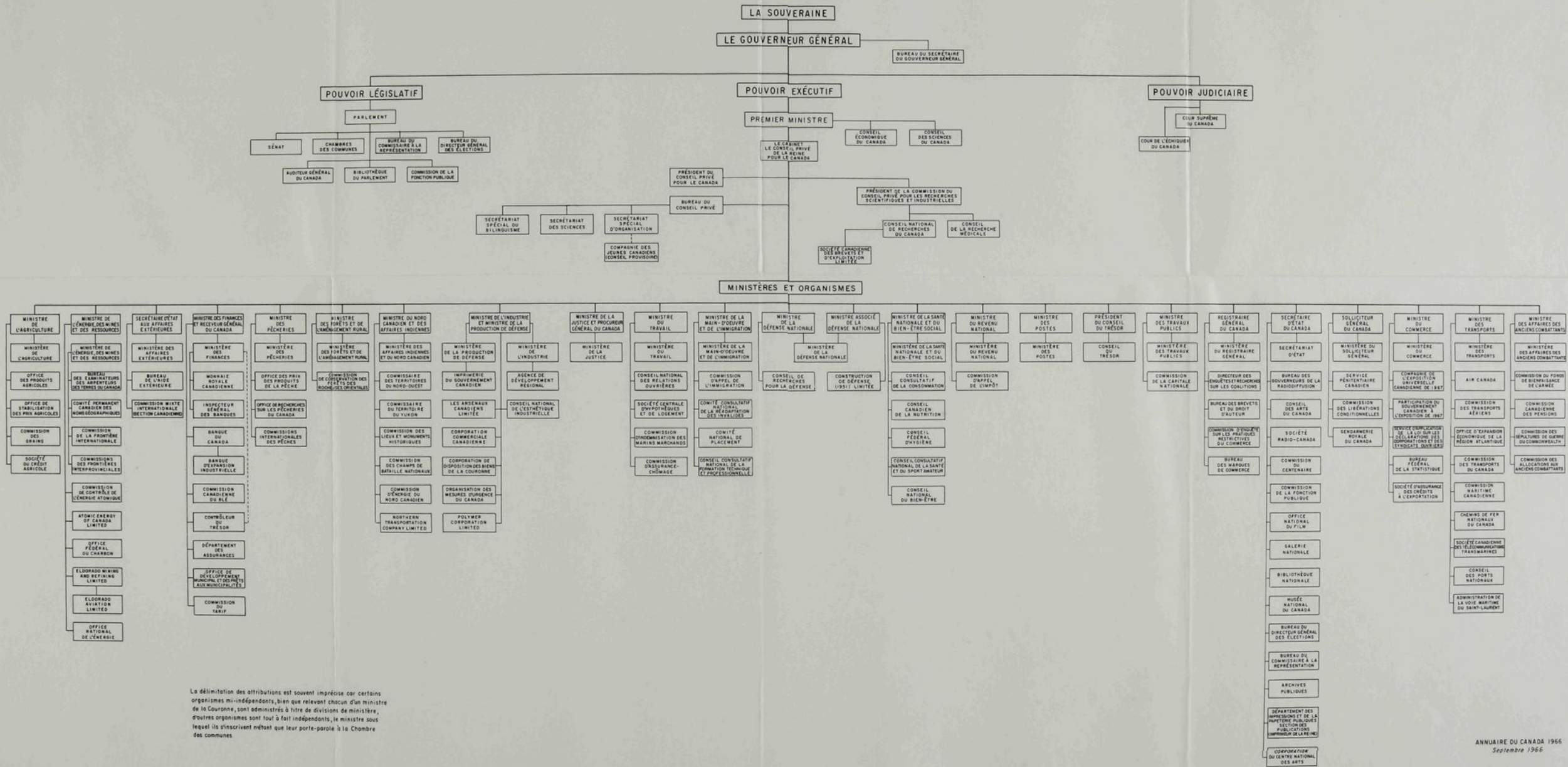


LE GOUVERNEMENT DU CANADA



La délimitation des attributions est souvent imprécise car certains organismes mi-indépendants, bien que relevant chacun d'un ministre de la Couronne, sont administrés à titre de divisions de ministère, d'autres organismes sont tout à fait indépendants, le ministre sous lequel ils s'inscrivent n'étant que leur porte-parole à la Chambre des communes.