

RESSOURCES NATURELLES DU CANADA.

Grande Boucle de la rivière Colombie, à son confluent avec la rivière Canoe, sous la latitude nord 51°, laquelle décharge ses eaux dans les rivières Colombie et Kootenay, est généralement reconnue comme un verger magnifique. Un bulletin publié par le ministère de l'Agriculture de la Colombie Britannique, parlant de la vallée Colombie-Kootenay, s'exprime ainsi: "Cette noble vallée contient deux tiers de terres cultivables de plus que la Suisse et une plus grande quantité de bois et de

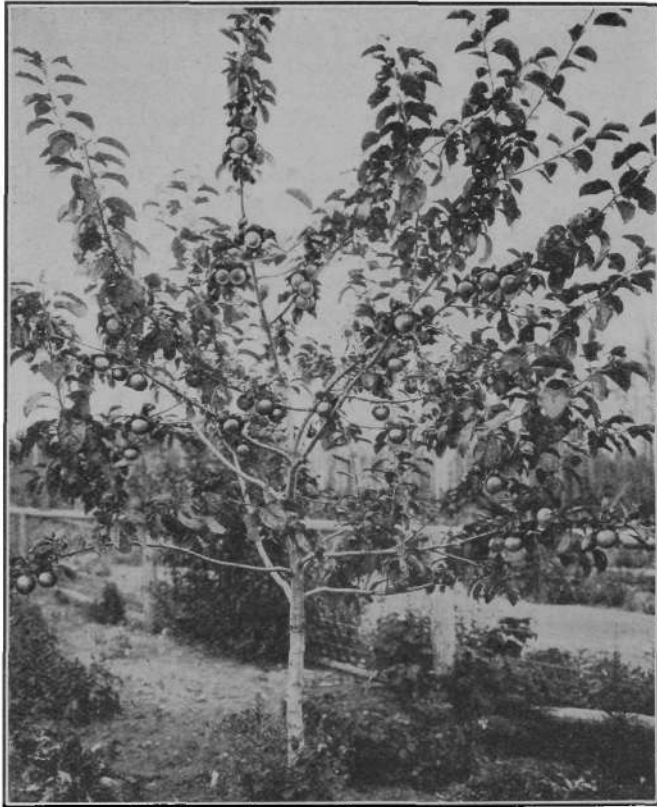


FIG. 6. JEUNE POMMIER, VALLÉE DE LA RIVIÈRE SKEENA, C.B. SEPTENTRIONALE.

pâturages; en outre, elle possède une richesse minérale qui fait totalement défaut à la république helvétique et, cependant, la Suisse nourrit une population de 3,500,000 habitants et produit annuellement plus de 2,000,000 de têtes de bétail, outre de grandes quantités de beurre, de fromage, de grains, de fruits et de légumes."

Pour donner de bons résultats, la plus grande partie de cette vallée doit être irriguée, mais l'irrigation n'est pas coûteuse, grâce à la proximité des rivières, des lacs et des eaux qui descendent des collines avoisinantes. De remarquables succès ont été obtenus dans la culture des fruits, et les plantations d'arbres fruitiers s'accroissent constamment.